

グリスポピア

豊中市立グリーンスポーツセンター

GRESPOPIA

～リニューアルオープン周年記念・スポーツとアートの新たな関係が始まっています！

グリスポピア 2021

◆会期 / 2021年10月1日(金)～10月31日(日) 9時～21時
アート作品の展示や会場内のライトアップなど、“グリスポ”が輝く1カ月。

◆メインイベント～グリスポピア・コア～笑顔あふれる2 days

/ 2021年10月 **16**日(土)、**17**日(日) ※雨天予備日 10月30日(土)、31日(日)

体を動かし、五感で楽しむ多彩な参加・体験型プログラムが満載。施設の全面開放で“グリスポ”を満喫しよう！

◆会場 / 豊中市立グリーンスポーツセンター (阪急神戸線神崎川駅から徒歩13分)

- ◆主催 / 豊中市 ◆共催 / 奥アンツーカ株式会社
- ◆協力 / R・PROJECT ガンバ大阪 トアルソン 豊中市小売商業団体連合会 豊中市スポーツ推進委員協議会
- ◆大学連携 / 大阪大学 大阪音楽大学 大阪成蹊大学 四国大学・T-lap 武庫川女子大学
- ◆総合プロデュース / アートプロジェクト気流部



ライトアップ点灯式
& ハンドベルコンサート
& 合奏ワークショップ

10月1日(金)
時間 / 18時30分～
場所 / みつぼの花
鑑賞・参加無料

グリスポ HP▼



グリーンスポーツセンターは、皆さんと共に、



RESTART 2020～

「しょうちゃんはね、プールにいたイルカさんでね…」

よく晴れた午後の昼下がり。優しい声が聞こえる。あれ、ぼく、呼ばれたかな？ うーん、と伸びをして、ぼくは空を泳ぎ始めた。声はずっと昔からある、ちいさなレンガの建物から聞こえる。中には不思議なポーズをした人たちがたくさんいて、びっくりしちゃった。なにしてるのかな？ 楽しそうだなあ。

グルッと周りを泳いでいると、絵本を読んでいる親子がいた。どおりでぼくの名前が出てきてたわけだね。ポカポカあったかくないい気持ち。おそとでは子供達が走り回っていて、新しい道のベンチには人がいっぱい。昔みたいに賑やかで、ぼくはすごく嬉しくて、フワフワとグラウンドをおさんぽする。あ、あっちでやってるのはテニスかなあ。

近くで小さな子ども遊具の周りで楽しそうにおいかけっこしてる。ぼくも空の上で一緒になってクルクルまわる。わーい、楽しいなあ。

いっぱい遊んで広場に戻ると、ぼくのお気に入りの場所に、しあわせそうな顔をした大人たちが集まっている。うーん、なんだかいい匂いがする。わあ、おいしそうなたくさんのお肉！ いただきますー！

ああ、今日もすごくいい日だなあ。



バーベキューコーナー



みつぼの花での体操教室



ちびっこ広場



ウェルネス広場



グラウンド



テニスコート

神崎川を臨む神崎川公園に、庄内下水処理場と一体的に整備された豊中市立グリーンスポーツセンター。水とともに歩んできた歴史を受け継ぎながら、2020年10月、楽しく心と体を動かせる広場へと生まれ変わりました。今年制定のグリスポピアのロゴでは、交流拠点の名称にもなっている、みつぼ（水粒）が水面に落ち、弾ける様子（ウオータークラウン）を表し、豊中市の最南端より、世界に向けてスポーツ＆アートの新たな発信拠点となる事を目指しています。

グリスポピア 2021

10月1日(金)～31日(日) ※一部プログラムは2022年3月31日(木)まで



参加型ライトアップ

「みつぼのヒカリカナデ♪」

‘みつぼの花’から奏でる、光と音のインスタレーション。
時間 / 18時～21時 (会期中毎日)

交流拠点みつぼの花を「水琴窟」に見立て、みつぼの花の館内から参加者が鳴らすハンドベルの音色と、施設各所のライトアップが連動し、音階により波及的に光の色が変化。音（波形）で光を奏で、その光景が施設外に伝播していく仕組みは、他にはない新たな試みです。



みんなで光を奏でにみつぼの花に大集合!!!

点灯式&ハンドベルコンサート

10月1日(金) 18時30分 場所 / みつぼの花

豊中市で活躍されている「くつろぎミュージック」によるハンドベルのスペシャル生演奏! その後、「ハンドベルチーム myuーみゅうー」による、子どもから大人まで、初心者も参加可能な合奏ワークショップを開催。“みんなひとりじゃない”、通わせる心と響き合う音色がライトアップに輝きを与え、人、音、光のつながりがグリスポピアの開幕を告げます!!!



8音階の音色から音波を読み取り、電気信号として、ライトアップに8色の変化を加えていきます。輝かせよう、みんなの音色!!



くつろぎミュージック代表 吉田寛子さん(右) 共にカナデルト/ハンドベル合奏ワークショップ風景(左)



★ライトアップサポート 四国大学・T-LAP/Tokushima Light Art Project

LED生産量の全国一位を誇る徳島県において、四国大学が主体となり、“光アート”をテーマに、デジタル化時代に呼応する創造的次世代教育から、地域産業と芸術文化が融合する、NEWローカライゼーションを目指し、立ち上げられたオープン・イノベーションプロジェクト。グリスポでは昨年度に引き続きライトアップを担い、長年にわたり埋もれていた施設全体を照らし出すことによって、地域資産としての新たな発信を試みます。※四国大学 松重 和美学長 (写真中央)

アート作品の展示「アップサイクリング サイト、アートとあなたと。」

2021年10月1日(金)～2022年3月31日(木)

場所 / みつぼの花、南側石階段エントランス、ウェルネス広場

大阪大学工学部建築・都市人間工学研究室のプロジェクトチームによるアーカイブス展示や、ARしょうちゃんPJに加えて、今後の活躍がきたいされる若手作家からキャリア豊かな造形作家まで、グリーンスポーツセンターにゆかりのある作家のアート作品を長期に設置。一人一人が感じ取れる、新たな光景を新施設に創出し、他にはない現代的な価値をより一層高めていきます。

出品者 / ●大阪大学工学部 建築・都市人間工学研究室 庄内プロジェクトチーム ●一瀬 大智 (画家) ●ちびガッツ (パフォーマンス) ●森野 晋次 (現代美術家、アートプロジェクト気流部代表) ●ARしょうちゃんプロジェクト

特別出品 ●大手 裕子 (織作家、大阪成蹊大学芸術学部教授)



大阪大学庄内PJチーム

一瀬 大智

ちびガッツ

ARしょうちゃんPJ

森野 晋次

大手 裕子

アップサイクル (Upcycle) とは元々の形状や、特徴などを活かしつつ、古くなったもの、不要だと思つものを捨てずに新しいアイデアを加える事で別のモノに生まれ変わらせる考え方であり、グリーンスポーツセンターにおける再整備も、アップサイクルの試みの1つと言えます。

グラウンドやテニスコートなど、全ての施設の全面開放により、多彩な体験プログラムを開催！
いつもとは違う、グリーンスポーツセンターを体感しよう！！

全てのプログラムが無料で体験出来ます。☆印は事前申込制です。

当日はお弁当や軽食、カフェなどの販売も有ります。子ども縁日(10時～12時・ヨーヨー釣り・輪投げなど)もお楽しみに！

BALLOON リバーズ

コアの2日間限定企画。
先着100名様(各日)に
グリスポピアロゴ入りの
浮かぶ風船をプレゼント！！
◆配布場所 みつぼの花
※10時より配布



◎みつぼの花

16日(土)
13時～14時

キックボクシング
エクササイズ体験



初心者大歓迎！○事前申込制・当日参加OK
いま人気の格闘技エクササイズ。音楽に合わせてパンチやキックを楽しみましょう！痛くないので、お子さんも一緒にファミリーでご参加いただけます！！

17日(日)
10時～11時

ルーシー
ダットン
体験教室

11時～12時
整体ヨガ
体験教室

初心者大歓迎！○事前申込制・当日参加OK
ルーシーダットンとはタイ式ヨガです。その呼吸法で朝からおだやかに、川北先生と共に心と身体を解きほぐしませんか？あわせて、整体ヨガの体験も開催。身体に良い一日を一緒に始めましょう！お待ちしております！！



※ヨガマットをお持ちの方はご持参ください。
川北 裕子先生

◎ウェルネス広場

16日(土)
11時～12時

太極拳
体験入門

初心者大歓迎！○事前申込制・当日参加OK
太極拳とは中国由来の伝統武術。体全体の動きで心身をリラックスします。華麗な渡部先生と秋空の下で、呼吸から身体を整え、内側から元気を！



16日(土) 17日(日)
9時～21時

ちょい
パター

ちょっとした手持ち無沙汰に
“パター練習”。子どもから大人まで、意外にハマります。

11時～17時

「けい×おん“We are 表現者”」大阪成蹊大 × 大阪音楽大学 連携プログラム

美術と音楽を専門にする学生と研究室が連携し、様々な参加・体験型プログラムを企画。サウンド&アートの創造的な空間を地域の方々、来園者と共に作り上げます。是非ご参加、ご体験ください！ ※子どもから大人まで、当日参加OKです。 ※プログラムにより開催時間が異なります。 ※雨天延期。延期日については、プログラム毎にHPでお知らせします。

大阪音楽大学 ミュージックコミュニケーションコース

SHONAI
STREET
BAND

14時～15時
今この時代だからこそ音楽を通じてみんなを勇気づけたい！、音楽を通して人と人との交流を深めたい！という学生の想いから生まれたプロジェクト。地域の様々な世代の演奏家が集い、練習を重ね、豊中最南端の小高い丘にあるグリスポピアから世界に、プレイバートな音色を響かせ、奏でます。



オープンマイク
パークプロジェクト

16時～17時
豊中魅力アップ助成金事業に選ばれた野田中央公園での音大プロジェクトのグリスポピア版。飛び入り参加自由の音楽セッションを通して、人と人との交流を図ります。歌だけでなく、ギターや楽器など自由に持ち込んで一緒に演奏しましょう！！



大阪成蹊大学芸術学部 造形芸術学科アート表現コース

ユニーク溢れる
世界観を五感で
楽しむ PROJECT



●くさそうでくさくない花 OBJECT
ある時にはステージにもなる、地面に生える=(映える)、世界最大の花「ラフレシア」をヒントにした造形作品が、16日(土)限定で展示。

●ペット楽器作りワークショップ
開催時間 11時～17時
身近にあるペットボトルや空き缶で、みんながそれぞれの音を作り上げ、オリジナルの楽器にする、セルフ型造形ワークショップを開催！

●五感体感テント
開催時間 11時～17時
五感を研ぎ澄ます、不思議なテントがグリスポピアに現れます！中に入ってその体験を色と形で表してみよう！是非ご体感ください！

◎スペシャルプログラム

16日(土) 17日(日)

「ドリームフラッグ～連結！
278.6m！！」

豊中市放課後子どもクラブの協力により、みんなの夢を描いた連結旗を展示。1936年に生まれた豊中市の市制85周年を記念して、長さはなんと193.6+85=278.6m!!

◎回遊型 16日(土) 17日(日) 13時～16時

はなガッツとキリュウダマで遊ぼう！



はなの精霊“はなガッツ”が遠い異世界から、3.5メートルの大きな“キリュウダマ”をグリスポにもたらし来ます！巨大リレーをみんなで膨らまし、転がし弾ませよう！



グリスポピアで
楽しい空気を
転がすぞ！！

◎グラウンド 「第1回 グリスポピア四種競技・誰でもチャレンジカップ」 挑戦者大集合！！ 当日受付！！

16日(土) 17日(日) ※両日同じプログラムです。

10時～13時

グラウンド
特別
無料開放



新たなグリスポグラウンドの使い方を発見しよう！！ボールや遊び道具の持ち込みも自由です。 ※使用に際しては必ずスタッフの指示に従ってください。

14時～17時 グリスポピア四種競技・誰でもチャレンジカップ！を開催！

キック
ターゲット

ハイスコアを出せば、ガンバ大阪グッズをゲット！！

玉入れ

①14時～②15時～③16時～
投げ入れる変わらぬ
楽しさは永遠！

ストラック
アウト

1～9の的めがけ、
10球の真剣勝負。
Theストラック魂！

キックde
スピードガン

君のシュートは稲妻？
それともレインボウ？
5回のシュートで合計
100km/hを蹴り出せ！

めざせベストスコア！！ 16時30分～表彰式 メダルはだれの手に！



◎テニスコート 「第1回 グリスポピアJrテニストーナメント」 参加選手募集！！ 要事前申込！！

16日(土)

10時～12時

テニスコート
無料開放

17時～21時

テニスコート
無料開放

○事前申込制 ※必須・先着順
朝テニ&夜テニを皆さんで！
1グループ1時間まで無料貸し出し。



13時～14時

車いす
テニス
体験会

難しさは一般テニス以上。車いすの操作から始めて、スポーツの奥深さをより知り、パラアスリートの凄さをこの機会に体験しよう！当日参加OK。



14時～17時

誰でもテニス

小さな子どもや初心者向けのプログラム。通常よりも速い遅いボールと短いラケット、小さいコートで、テニスの楽しさ実感しよう！



キッズテニス
ストラックアウト

小さなラケットで的にめがけてボールを打ってポイントする、幼児向けストラックアウト。親子で気軽に遊びに来て下さい！



17日(日)

9時～12時30分

ジュニア
トーナメント
U12男女

○事前申込制 ※必須・先着順(各定員10名)
グリスポピアJrテニストーナメント開催！
テニスの試合に出場している、これから試合に出場していきたい、そんなジュニアに、試合を通じて練習の成果と試合の楽しさを知ってもらい、交流できる場、それが『グリスポピアJrテニストーナメント』です。
※ジュニアテニストーナメントの詳細は下記ホームページに掲載しております。



https://oku-toyonaka.jp ▶

12時30分～16時

ジュニア
トーナメント
U14男女

磯部 滋明コーチ(グリスポ・テニススクール契約コーチ)
始めて間もないテニス、極めるテニス、一人一人の個性と向き合いながら、みなさんの充実したテニスライフがグリスポで生まれるよう、全力でトーナメントをサポートいたします！
みなさんの応援お待ちしております！！



17時～21時

テニスコート
無料開放

○事前申込制 ※必須・先着順
ナイトテニスを皆さんで！
1グループ1時間まで無料貸し出し。



※ご来場の際は必ずマスク着用をお願いします。
※みつぼの花への入場の際はセンサー型検温、消毒にご協力ください。
※その他、新型コロナウイルス感染症対策においては必ずスタッフの指示に従ってください。

●各プログラムへの事前申込先 ☆印は事前申込制
グリーンスポーツセンター / TEL 06-6398-7391

TO THE FUTURE.

ウェルネス広場

ARによるイルカのしょうちゃんの復元

「お帰り、しょうちゃん。
ただいま、グリスポ！」

今話題のARを導入し、ウェルネス広場（イルカのしょうちゃんが描かれていた旧庄内温水プールがあった場所）に設置されたQRコードのマークをスマホ等で読み込めば、簡単な操作で3Dしょうちゃんのアニメーションがその場に現れます。「場の記憶」と、現在の風景が交差する参加型のプログラム。さあ、みんなでしょうちゃんと一緒に、写真や動画で記念撮影をお楽しみください！

ARとは？

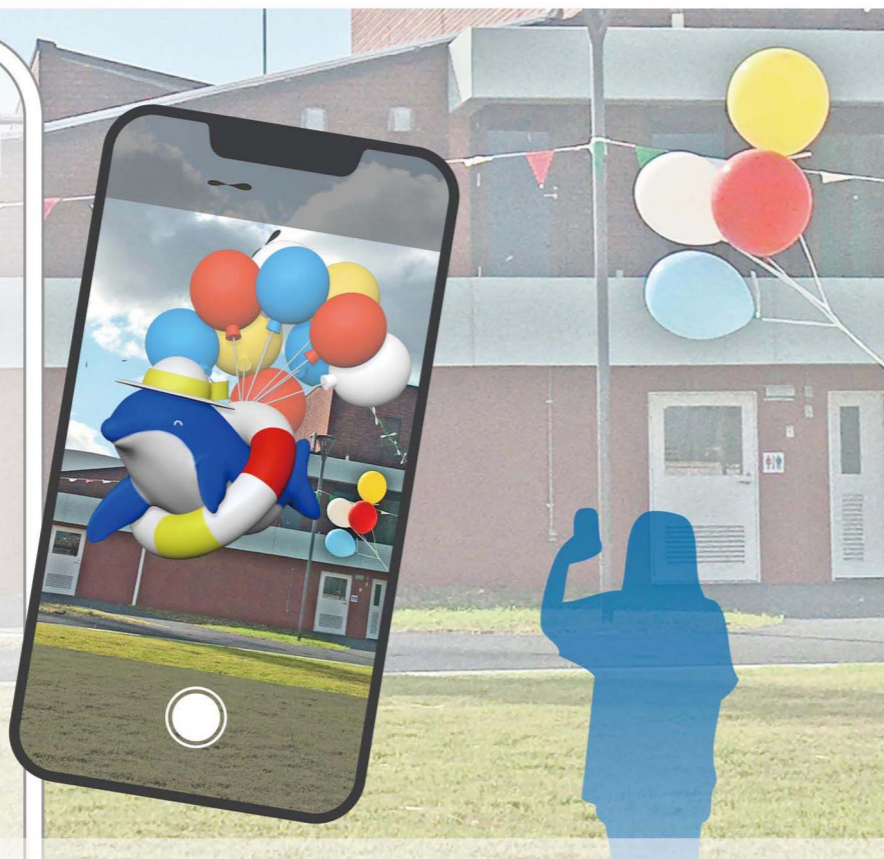
「Augmented Reality」の略で、日本語では「拡張現実」と呼ばれています。スマートフォンやARグラス越しで見ると、現実世界にナビゲーションや3Dデータ、動画などのデジタルコンテンツが出現し、現実世界に情報を付加する技術です。



グリーンスポーツセンターキャラクター
いるかのしょうちゃん



2021



★ARシステム開発サポート

伊藤 俊輔 (スナテック)
これまでに、関西のゲーム会社で、多くの家庭用・モバイルアプリ開発に従事。現在、大阪成蹊大学芸術学部准教授。

★3Dアニメーション&モデリング制作サポート

坂田 シャマリ (大阪成蹊大学芸術学部ゲームアプリケーションコース3年生) / 八木友展 (前職)



この広場には、たまにお祭りみたいにすごくいっぱい人が来ることもある。そんな時もしくは決まって広場の上からみんなの様子を眺めているんだけど、時々一緒に遊ぶことがある。広場でたくさんの風が上った時は、ほくもフワフワ、風に吹かれながら、お空に浮かんだ鳥たちと一緒に気持ちよく空を泳いだ。朝早くからみんなの声が聞こえて見に行ったら、ピカピカのお野菜が色とりどりならべられていた時は、おいしそうだったから、ちょっと食べちゃった。

それに、春にはほくも劇団の一員になって、広場でパフォーマンスもやってみたんだ。みんなと一緒にいろんなことに挑戦して、それが大勢の人に喜んでもらえたのが、すごくワクワクした。

またやりたいな。

そうそう、この前は、僕のお気に入りの大きなとけい塔が、昔のプールみたいに、七色にライトで照らされてたんだ！ 遠くにいるみんなにもぼくのいる場所が見えたかなあ。

「しょうちゃんとコラボしましょう！」

そんな嬉しい声も聞こえてくる。最近はこの広場にやってくる人も増えていて、また新しいお友達も加わったんだって。たくさんの人をよんで、この広場がいろんな人をつなぐ

そんな場所になり続けられたらいいね。



庄内つくるフェス / 2021年3月28日
主催・一般社団法人タチヨナ
写真・仲川あい



「COMOT！秋のミニライブ」/ 2020年11月3日
大阪産業大学ミュージックコミュニケーション専攻
学生有志



朝市～野菜即売会 / 2020年～



SHONAI COLORS / 2020年10月
四国大学・T-LAP



「大空高くみんなの願いを！2020」
～新型コロナウイルスの終息を願う
全国一斉風船ダイブ / 2020年11月3日



もし何かあったら、いつでもぼくに会いに来てね！
また、いっしょに遊ぼうね！

※この物語は、みつほの花ライブラリーにある、ピクチャーブック『庄内ループ』の続編として描かれたものです。是非、初刊と続けて読んでみてください。

UPCYCLING SITE, and ART with YOU.

関連イベント 楽描（ラクガキ）～集まれ！みんなの好き～

10月16日(土) / 17日(日) 11時～16時 みつほの花 2F

大阪大学工学部 建築・都市人間工学研究室 庄内プロジェクトチーム

◆建築模型を使ったワークショップ！

建築を学ぶ学生が、現在のグリーンスポーツセンターを小さくしました！みなさんの好きな場所や空間はどこですか？これから地域の顔として、より一層輝くこの場所を眺めて、そして「好き」を共有していきましょう！



◆壁にお絵描きワークショップ！

施設の「新しい可能性」のひとつを实践します！生まれ変わった建物に自分の好きを散りばめませんか？壁にお絵かきしちゃいましょう♪



※上記のプログラムは随時参加出来ます。
※建築模型は10月1日～31日の間、展示されます。



大阪大学庄内PJチーム
「記憶を巡るアーカイブ展」
みつほの花 2F



一瀬 大智
「きまま」
みつほの花 1F



ちびガッツ
「100のダンスガッツ！」
みつほの花 各所



AR しょうちゃんPJ
ウェルネス広場



森野 晋次
「Kinetic air-REFLEX 2021」
エントランス右階段付近



大手 裕子
「TSUZUKU / CONTINUE」
みつほの花 1F



公共施設の指定管理者業務の魅力は、単に施設を管理運営するだけではなく日常的に行う地域の方々と素晴らしい交流にあります。これからも地域の方々に励まされながら多様性のある施設を目指して管理運営に取り組んで参ります！
豊中市屋外体育施設指定管理者 株式会社 奥アンツーカー 施設職員一同

交流拠点「みつぼの花」が指定避難所になり、グリーンスポーツセンターが地域の防災拠点になりました。

◆武庫川女子大学の大学生と遊んで学ぶ防災ウォークラリー

「しょうちゃんと防災まちあそび！！」

グリーンスポーツセンターのまわりには、「みつぼの花」のほかにも、災害時に役立つ楽しい場所がたくさんあります。案内役のイルカのしょうちゃんと一緒に、そんな楽しい場所へ遊びに出かけよう！

①②③④の各地点でゲームをクリアすれば、スペシャルカードがもらえるよ！
すべてのカードを集めて、オリジナルの防災マイブックを完成させよう！



武庫川女子大学
建築・まちづくり研究室
(伊丹研究室)



●防災ウォークラリーマップ

◆開催日時：10月3日(日)、17日(日)

- ◆各日2回(10時～、16時～) ※各回約90分 ◆集合場所 「みつぼの花」
- ◆小学生以下は保護者同伴 ※小学生のみの参加の場合は大学生が引率します。
- ◆定員 各回15名 参加無料 事前申込制 ※当日参加OK ◆少雨決行
- ◆申込先▶ グリーンスポーツセンター みつぼの花 06-6398-7391

PICK UP COMING EVENT

「情熱と共にTOYONAKA 知的障害者ソサイチ(9人制) サッカー大会」

- ・ソサイチサッカー大会の開催(ブラジル発祥の7人制サッカー「ソサイチ」を取り入れた9人制サッカー大会)
 - ・元リーガーによるサッカー教室の開催
- ※学生による豊中市の魅力発信と、知的障害者がサッカー(スポーツ)に接する機会を創出する事を目的としています。

- ◆開催日時：2021年11月7日(日) ※雨天予備日11月14日(日)
- ◆会場：グリーンスポーツセンター グラウンド
- ◆主催：Pasion Toyonaka FC

PICK UP INFO

「全国高等学校サッカー選手権大会100回大会記念」

1918年に、かつて豊中グラウンドで始まった、全国高等学校サッカー選手権大会が第100回大会を迎え、発祥の地として、様々な記念事業を開催します。
グリスポビア2021においても、この取り組みに連動し、次世代に向けて、サッカー関連のプログラムを展開していきます。



施設概要

[有料] グラウンド(球技場)、テニスコート(砂入人工芝コート2面 ※うち1面屋根付) バーベキューコーナー
[無料] ちびっこ広場(複合遊具など)、ウェルネス広場(健康器具など)

開場時間

- 夜間照明付きテニスコート 9時から21時
- 夜間照明付きグラウンド(球技場) 9時から21時
- バーベキューコーナー 9時から21時

利用方法

※料金等の詳細は下記、豊中市HPまで。

<https://www.city.toyonaka.osaka.jp/shisetsu/sports/syounaip.html>

・グラウンド・テニスコートの利用については、豊中市スポーツ施設情報システム(オーパス)への手続きをしてから、利用の申込みをしてください。もしくは、グリーンスポーツセンターテニスコート・豊中ローズ球場・マリンフード豊中テニスコート(ふれあい緑地テニスコート)・野畑テニスコートの窓口にて申込みをしてください。

・バーベキューコーナーについては、グリーンスポーツセンター庭球場クラブハウス窓口にて先着順で受け付けます。直接窓口でお申し込みください。(20歳未満申込不可・電話申込不可)

※使用月の前月の1日から申込みができます。なお市外者の方は前月の11日からの申込みとなります。

休館日

12月27日から1月5日

駐車場

31台(うち障害者用1台) [無料]



豊中市

〈問合せ〉
○都市活力部スポーツ振興課
電話：06-6858-2751
E-mail：suposhisetsu@city.toyonaka.osaka.jp
○グリーンスポーツセンター みつぼの花
電話：06-6398-7391

〈アクセス〉

- 豊中市立グリーンスポーツセンター(豊中市大島町3-9-2)
- 阪急神戸線「神崎川」駅から北西へ約1,000メートル 徒歩約13分
- 名神高速道路豊中IC出口より 車で約10分

